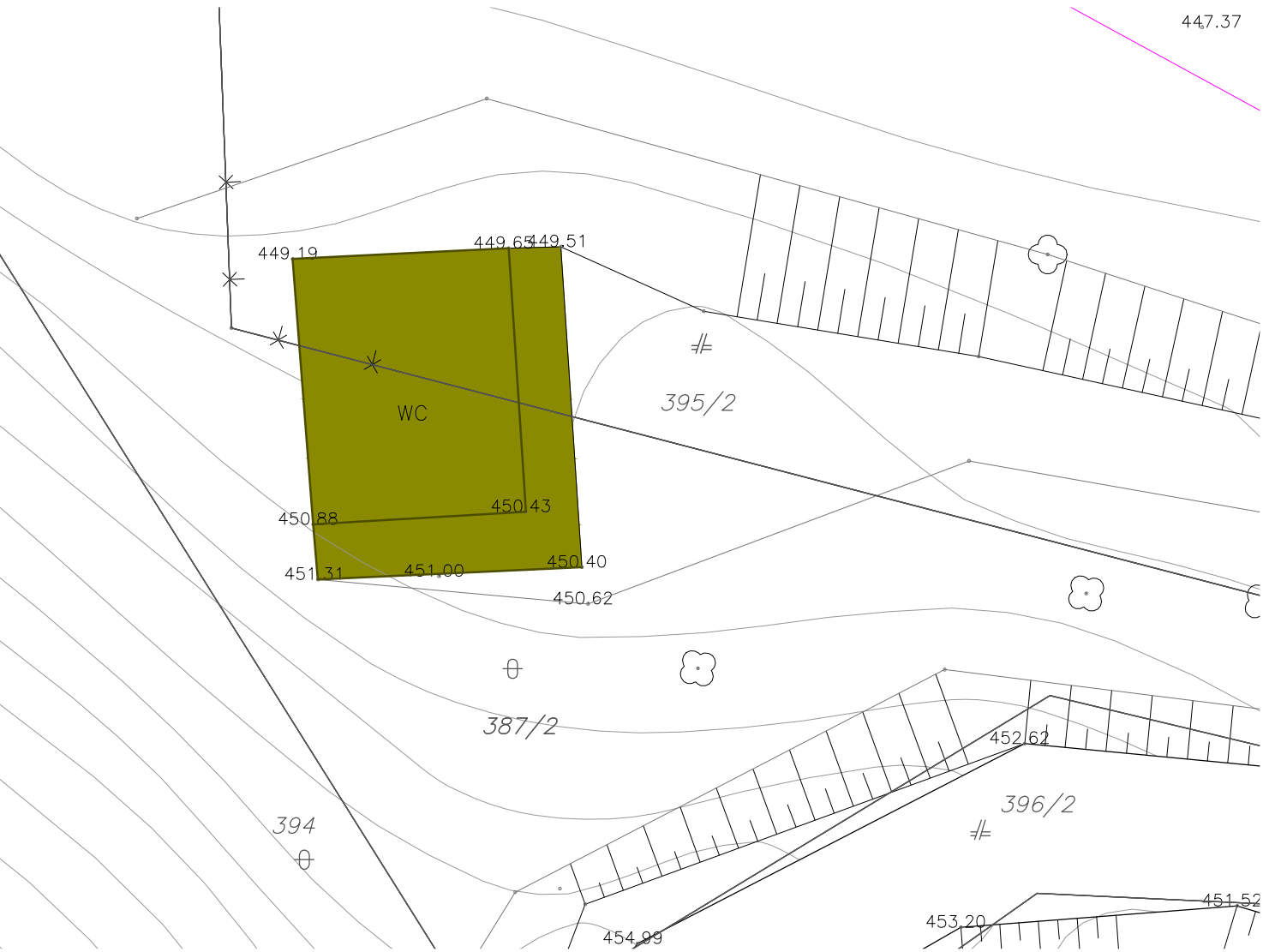
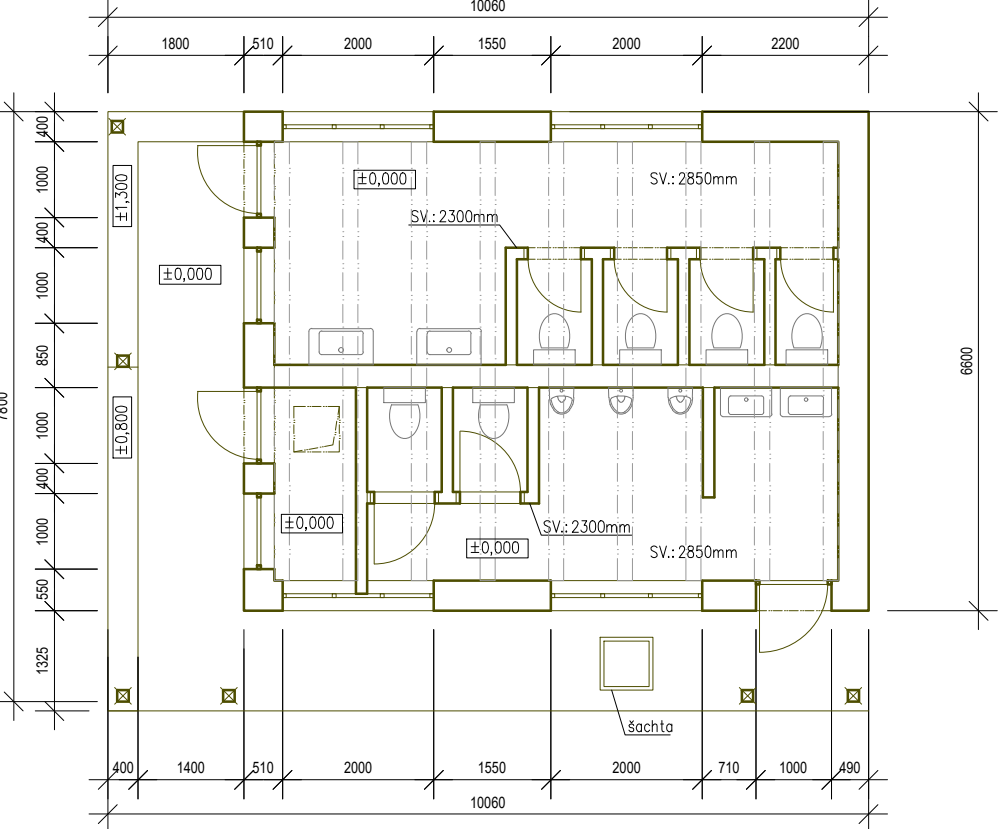


Situácia: M 1:200



Pôdorys:



Aktuálne fotografie objektu:

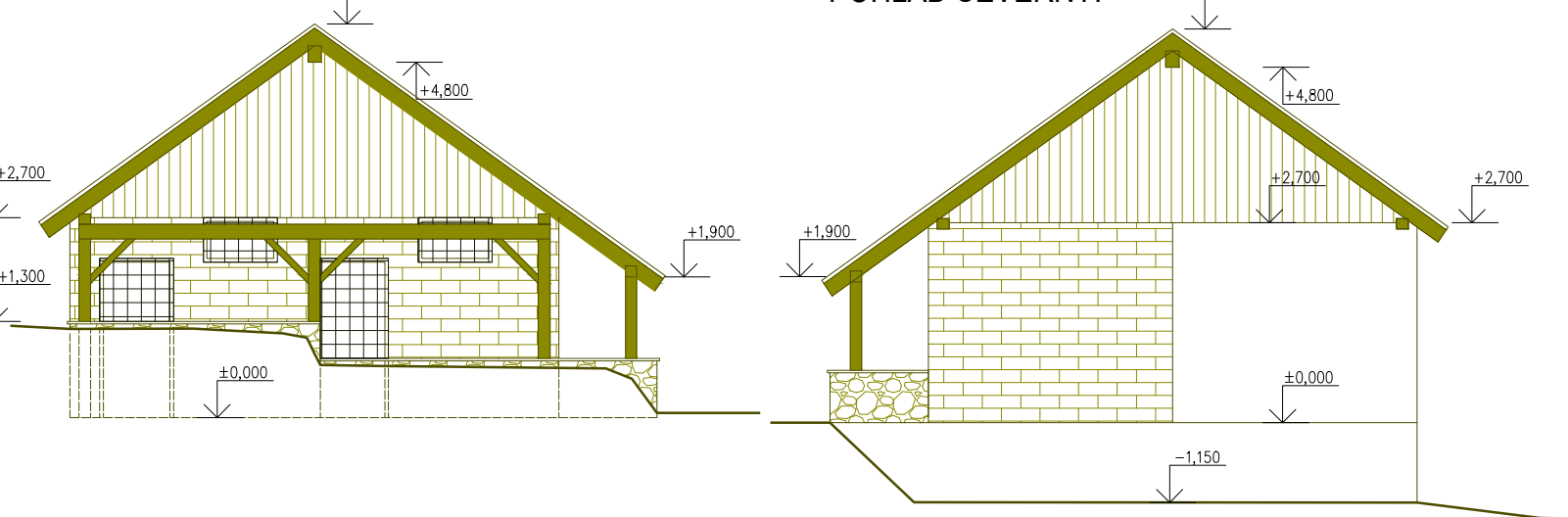


LEGENDA:

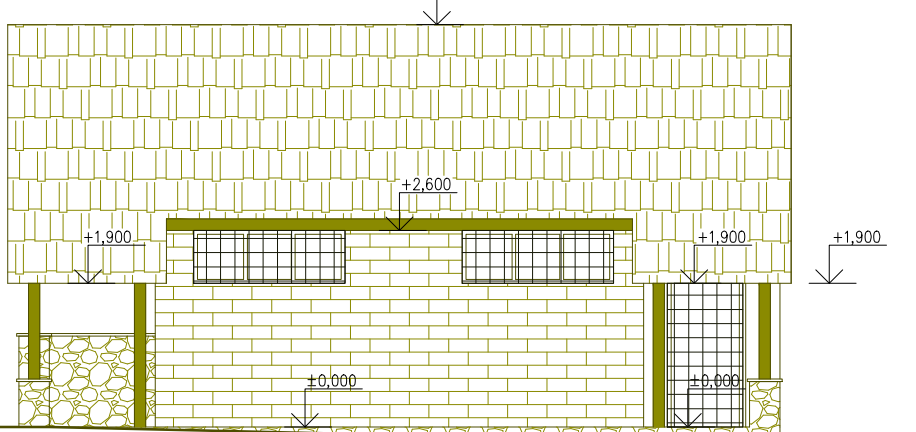
- Búrané konštrukcie
- Búrané konštrukcie oceľových mreží
- Búrané konštrukcie zábradlia
- Búrané konštrukcie strešnej krytiny
- Búrané konštrukcie drevených prvkov
- Búrané konštrukcie steny z kamenných blokov
- Búrané konštrukcie kamenného obkladu

POHĽAD JUŽNÝ:

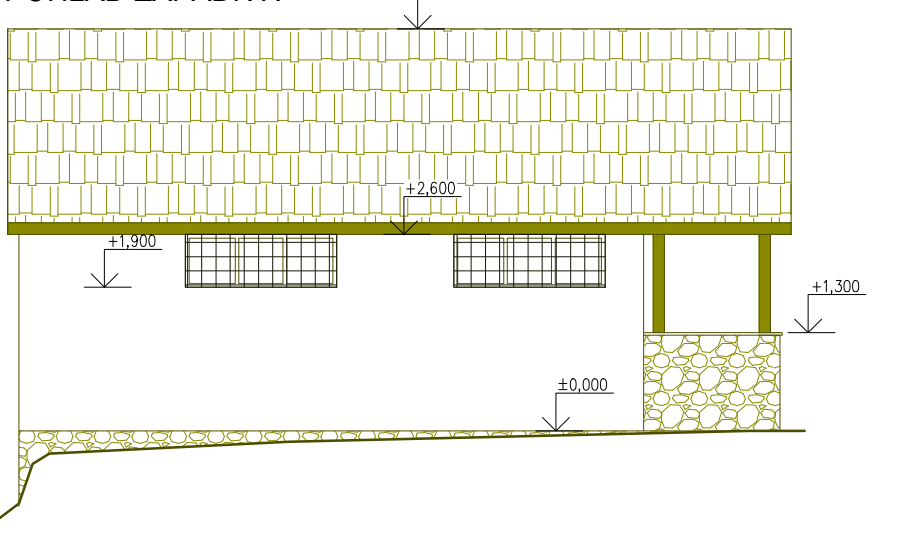
POHĽAD SEVERNÝ:



POHĽAD VÝCHODNÝ:



POHĽAD ZÁPADNÝ:



Predpokladaný objem odpadu z odstraňovania objektu:

PREDPOKLADANÝ ODHAD HMOTNOSTI BÚRANÝCH KONŠTRUKCIÍ

3. STAVBA VEŘEJNÝCH TOALET bez súpisného čísla, bez zápisu do katastra, plocha cca. 54,51m², umiestnená na parcelách č. 387/2 (vlastník SNM) a 395/2 (vlastník obec Kráľovohorské Podhradie)

VLASTNÍK: obec Kráľovohorské Podhradie

Konštrukcia	Materiál	Rozmer	Objem [m³]	Objemová hmotnosť kg/m³	Hmotnosť v t	Špecifikácia materiálu podľa vyhlášky
1. strešná krytina	oceľový plech	predpoklad plocha=100,128m², hrúbka =0,0005m	0,05	7850	0,3925	17 04 05
2. drevený základ	drevo	predpoklad plocha=100,128m², hrúbka =0,025m	2,5	400	1,001	17 02 01
3. vrcholová väznica	drevo	predpoklad 180x220mm, dĺžka =10,360m	0,4302	600	0,246	17 02 01
4. pomúrnicia	drevo	predpoklad 2x160x140mm, dĺžka =10,360m	0,4641	600	0,2784	17 02 01
5. väznica	drevo	predpoklad 180x220mm, dĺžka =10,36m	0,4181	600	0,2509	17 02 01
6. trápy	drevo	predpoklad 150x150mm, dĺžka =0,246m	0,208	600	0,124	17 02 01
7. krokvy	drevo	predpoklad 6x120x180mm, dĺžka =5,795m	0,751	600	0,45	17 02 01
8. krokvy	drevo	predpoklad 18x120x180mm, dĺžka =4,550m	1,76	600	1,06	17 02 01
9. trámy	drevo	predpoklad 9x120x180mm, dĺžka =6,1m	1,18	600	0,711	17 02 01
10. podbitie	drevo	predpoklad plocha=43,26m², hrúbka =0,025m	1,08	400	0,4326	17 02 01
11. obklad štítu	drevo	predpoklad plocha=14,881m², hrúbka =0,025m	0,372	400	0,148	17 02 01
12. múrivo z kamenných blokov	kameň	predpoklad plocha=38,58m², hrúbka =0,400m	15,432	2200	33,95	17 05 04
13. múrivo z dielovných tehál	tehly	predpoklad plocha=28,411m², hrúbka =0,400m	17,61	1550	27,39	17 05 04
14. prečky	tehly	predpoklad plocha=2,238m², výška =2,700m, hrúbka =0,3m	6,042	800	4,83	17 01 02
	tehly	predpoklad plocha=15,7m², výška =2,300m, hrúbka =0,15m	2,355	800	1,884	17 01 02
	tehly	predpoklad plocha=6,885m², výška =2,700m, hrúbka =0,15m	1,03	800	0,826	17 01 02
15. keramický obklad	keramika	predpoklad plocha=89,95m², hrúbka =0,006m	0,5397	2000	1,079	17 01 03
16. dvere	drevo-výplň	predpoklad plocha=8,27m², hrúbka =0,025m	0,206	400	0,0827	17 02 01
	oceľ-járubňa	predpoklad plocha=2,295m², hrúbka =0,05m	0,11475	7850	0,9	17 04 05
17. okná	oceľ-mreže	predpoklad plocha=6,45m², hmotnosť na plochu 11,5kg/m²	0,0369	2600	0,044	17 02 02
	sklo-výplň	predpoklad plocha=1,71m², hrúbka =0,005	0,08583	400	0,03433	17 02 01
	oceľ-mreže	predpoklad plocha=6,8m², hmotnosť na plochu 11,5kg/m²	0,078	2000	0,156	17 04 05
18. dlažba	keramika	predpoklad plocha=38,82m², hrúbka =0,010	3,12	2200	6,87	17 01 03
19. betonová mazašina	betón	predpoklad plocha=02,49m², hrúbka =0,050	3,18	1125	3,58	17 01 03
20. hydroizolácia	asfaltové pásy	predpoklad plocha=79,72m², hrúbka =0,004	3,18	1125	3,58	17 01 03
21. žb. doska	betón	predpoklad plocha=79,72m², hrúbka =0,20	3,18	2300	7,31	17 01 03
22. pokľová stena	betón	predpoklad plocha=12,99m², hrúbka =0,3	3,897	2200	8,57	17 01 03
23. oporná stena z kamenných blokov	kameň	predpoklad plocha=8,636m², hrúbka =0,400m	3,45	2200	7,59	17 05 04
24. šachta	betón	predpoklad objem=2,7675m³, hrúbka =0,15m, výška =3,0m	2,7675	2200	6,0885	17 01 01
25. zemný násyp	zemina	predpoklad objem=11,427m³	11,427	1600	18,28	17 05 06

Ochranné pásmo pamiatkovej zóny Hradu Krásna Hôrka

STAVBA	Objekty a inžinierske stavby bez zápisu do katastra	STUPEŇ
INVESTOR	SNM - BETLIAR	
NÁZOV	Dokumentácia pre vyčistenie územia od objektov	VÝKRES Č.: 3
AUTOR	Ing. arch. Róbert Erdélyi, PhD., Ing. Marianna Štefanidesová	MIERKA 1:200, 1:100
VÝKRES	Objekt č.3_verejné toalety	FORMÁT 4A4
DÁTUM	08.2019	
VYPRACOVAL	PROJEKČNÉ ODDELENIE SNM	